

Alesta® SD

SuperDurable-pulverfärg för substrat i metall





Alesta® SD är den perfekta pulverfärgen för metalliska substrat inom arkitektur och premium industriell design för utomhusbruk.

Alesta® SD har utvecklats speciellt för alla typer av arkitektoniska komponenter i aluminium och stål, såsom fönsterramar, fasader, täckmaterial och dörrar. Den är också avsedd för stadsmöbler, trädgårdsmöbler, belysning och många fler applikationer där maximal glansbehållning och färgbeständighet är mycket viktigt. Alesta® SD är en serie produkter baserad på ett system med ultrahållbar polyesterharts med pigment och stabilisatorer med enastående hållbarhet utomhus.

Alesta® SD

Bevisad hållbarhet för enastående prestanda

Arkitekter designar prestigefyllda byggnader som måste hålla i många år och i vara harmoni med omgivningen. Därför behöver de pålitliga material med enastående egenskaper och respekt för miljön.

Alesta® SD är en del av premiumserien som är utformad i arkitektonisk polyesterkvalitet för att överträffa de svåraste väderförhållandena. Alla produkter har fått kvalitetsmärkningen Qualicoat Class 2 och GSB Florida 3 (Master) och uppfyller AAMA 2604-kraven vilket säkerställer den allra högsta skyddsnivån.



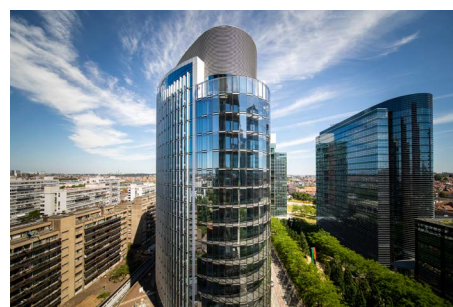
Arkitekter designar prestigefyllda byggnader och behöver därför pålitliga material med enastående egenskaper som ger ekologisk hållbarhet till projekt som ska hålla i flera generationer.

Ämnade tillämpningar

- Fasadsystem i aluminium för prestigefyllda byggnader
- Dörrar, fönsterkarmar, beklädnad och andra delar av arkitektur och byggnad
- Byggnader i krävande miljöer
- Möbler för offentliga platser, butiksinteriorer, trädgårdsmöbler, belysning och andra industriella användningsområden som kräver skydd från en krävande omgivning.

Viktiga funktioner

- Enastående motstånd mot vittring och anpassad till krävande förhållanden
- Mycket bra nötningsbeständighet
- Optimerad och homogen för applicering och härdning av varje finish för övergripande energibesparing.
- Qualicoat Class 2, GSB Florida 3 (Master) och AAMA2604
- Tillgänglig i ett stort utbud av färger, effekter och nivåer av glans
- Speciellt användbar för stora projekt, exponerade system såsom grindar, verandor och spaljéer samt premium trädgårdsmöbler och belysning
- Längre livscykel (estetiskt) och ett hållbart val
- Låter dig öka kvaliteten på aluminiumsystem med ett fördelaktigt förhållande mellan kostnad och fördelar
- Upp till 25 års garanti (enligt villkor)
- Lägre underhållskostnader



* Alesta® SD stöds av garanti. Garantierna gäller om produkten appliceras med en av Axalta godkänd applikator och i av Axalta föreskrivna förhållanden. För att fastställa garantitiden måste det projekt som ska beläggas bedömas innan det påbörjas. Garantin tecknas med den godkända applikatorn.

9 RAL-baserade färger exkluderas av QUALICOAT-organisationen. Därtill erbjuder ej Axalta vissa RAL-baserade färger. Dessa färger kan komma att bli tillgängliga genom arbetet som utförs av vår FoU-avdelning.

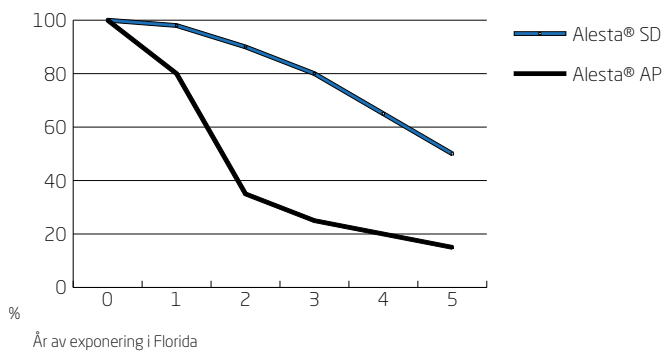
Vänligen besök www.axalta.se/superdurable för en uppdaterad lista på dessa exkluderade färger och annan information om sortimentet.



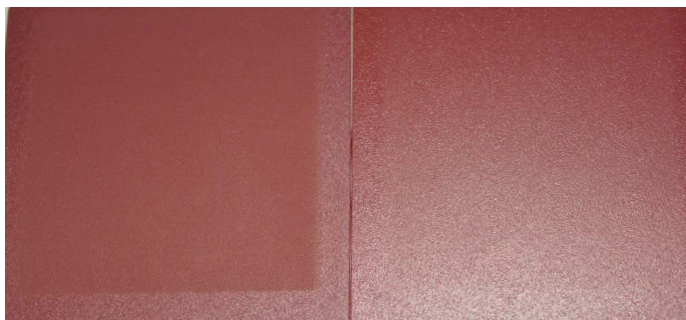
Alesta® SD-produkter kan utformas på otaliga sätt vad gäller färg, glans, textur och metallic-effekt.

Standard Alesta® AP vs. Super Durable Alesta® SD

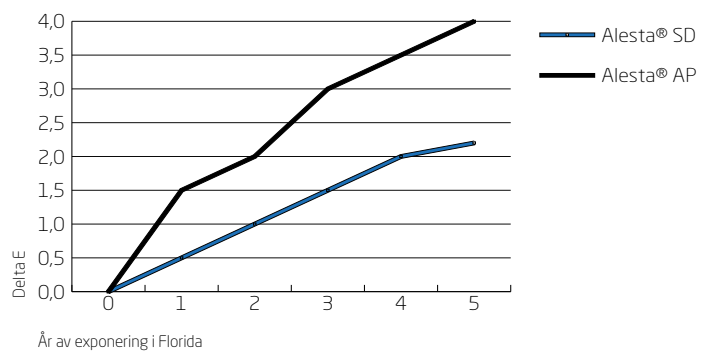
Exponering i Florida – bevarad glans



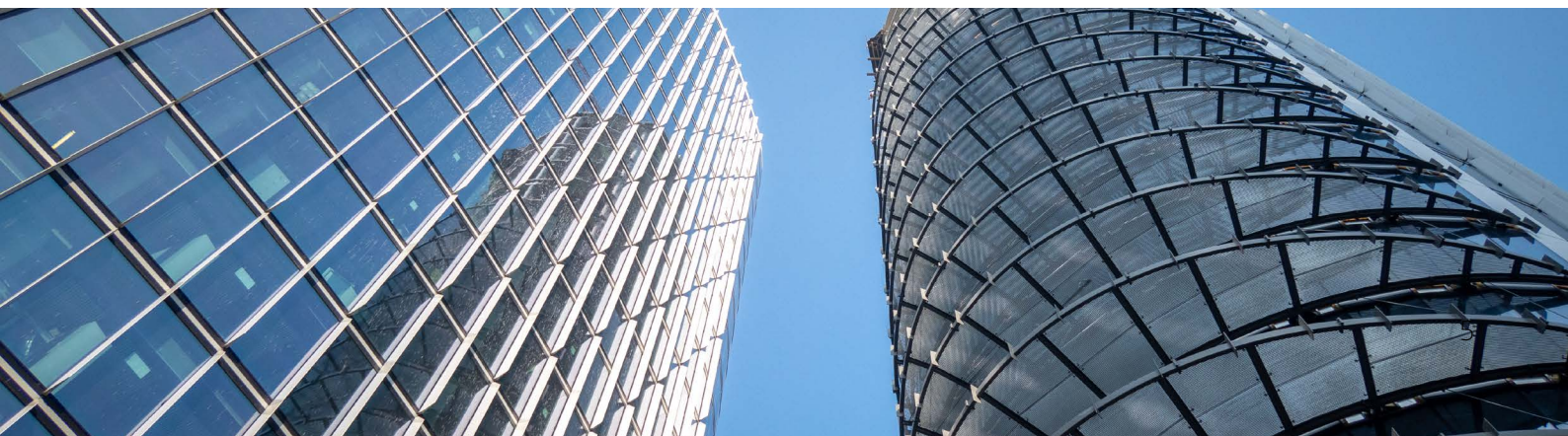
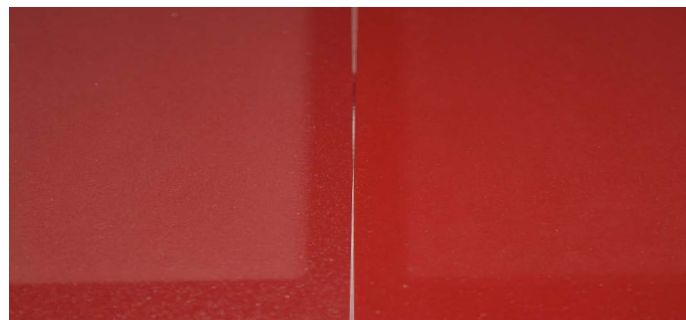
Bevarad glans – Accelererad vittring QUVB 600 h – Alesta® AP vänster/ Alesta® SD höger



Exponering i Florida – kulöravvikelse



Färgavvikelse – Accelererad vittring QUVB 600 h – Alesta® AP vänster/ Alesta® SD höger





Alesta® SD-produktsortimentet minimerar repor avsevärt vid hantering, transport och montering av belagda delar.

Alesta® SD skyddar profiler och belagda delar under hantering, transport och montering. Som standard är vårt sortiment mer motståndskraftigt mot repor jämfört med andra superhållbara pulverfärger på marknaden. Allt-i-ett-produkterna ger dina projekt premiumkvalitet med premieegenskaper.

Vår premiumteknologi minskar antalet avvisade delar under produktionen och minimerar efterbehandlingskraven på plats.

Martindale:

Nötningsbeständighetstest

Martindale-testet används för att mäta nötningsbeständigheten hos en belagd yta. Martindale-tester (även kända som friktionstest) utförs för att testa rep- och nötningsbeständigheten samt för att uppfylla QUALICOAT-specifikationerna.

Enligt detta test ska glansavvikelsen vara minst 30 % för släta ytbehandlingar och minst 60 % för texturerade ytbehandlingar i en extremt hållbar pulverfärg av klass 2.

Alla Alesta® SD-produkter överträffar dessa specifikationer. De släta ytorna behåller i genomsnitt över 60 % av glansen och de texturerade ytorna behåller till och med över 75 % i genomsnitt.

	QUALICOAT specifikation Glansavvikelse %	Alesta® SD genomsnittligt testresultat Glansavvikelse %
Alesta® SD Matt	Minsta 30%	>60%
Alesta® SD Semi-Gloss	Minsta 30%	>60%
Alesta® SD Fine Textured	Minsta 60%	>75%



Alesta® SD-produkter har mycket bra
nötningsbeständighet och är skapade
med premiumkvalitet och
premiuemegenskaper.

Martindale-testresultat



Känslig mörk, blank yta 80GU
efter Martindale-test



Alesta® SD matt yta 30GU
efter Martindale-test

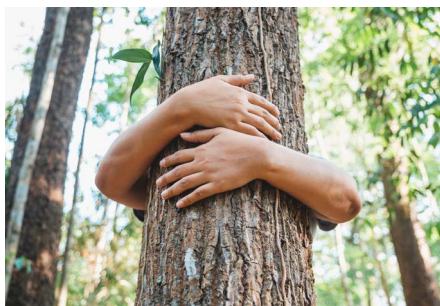


Alesta® SD fin texturerad yta 5GU
efter Martindale-test



Vi utvecklar och tillverkar högpresterande beläggningar på ett ansvarsfullt sätt

Hållbarhet hos Axalta



Pulverfärg är det 21:a århundradets mest hållbara målningslösning. Inget vatten används; pulverfärgen förs över till metallsubstratet via luften, med hjälp av elektrostatpistoler. De kan enkelt och på ett miljövänligt sätt användas för att uppnå enhetliga och hållbara ytor.

Hållbarhet

Hållbarhet är centralt för Axaltas verksamhet. Från att ytbelägga föremål med våra produkter för att de ska hålla längre till att begränsa vår verksamhets miljöpåverkan och att arbeta säkert och med högsta möjliga etiska och integritetsmässiga standard inom allt vi gör, är Axalta fast beslutet att tillämpa en kraftfull praxis i fråga om miljö, sociala frågor och ledning. För att läsa

mer om Axaltas initiativ, mål och resultat inom hållbarhet, vänligen se vår senaste hållbarhetsrapport på sustainability.axalta.com

Pulverfärg är miljövänligare än lösningsmedelsburna beläggningar eftersom pulverfärg inte innehåller några lösningsmedel och endast släpper ut försumbara mängder flyktiga lösningsmedel (VOC) i luften.

Härdade beläggningar förväntas inte under sin livstid avge några betydande mängder VOC och härdad pulverfärg har en försumbar inverkan på inomhusluftens kvalitet.

Pulverfärg kan bidra till LEED-poäng (Leadership in Energy and Environmental Design).

För närvarande innehåller Alestas® SD Architectural-produkter som marknadsförs inom Europeiska ekonomiska samarbetsområdet inte några ämnen som inger mycket stora betänkligheter (SVHC) som ingår på den "kandidatlista" som finns på Echas (Europeiska kemikaliemyndigheten) webbsida, med en enskild koncentration på 0,1 viktprocent eller mer.

För närvarande märks Alestas® SD Architectural-produkter ej med piktogram för hälsofara eller miljöfara. Pulverfärgens material som säljs inom Europeiska ekonomiska samarbetsområdet innehåller inget bly (Pb), sexvärdigt krom (CrVI), kadmium (Cd) eller kvicksilver (Hg) i form av medvetet tillsatta föreningar. Dessa ämnen kan emellertid förekomma som spår av orenheter i råmaterial som används vid tillverkning av produkterna. Avfall från pulverfärg är mycket mindre farligt än avfall från lösningsmedelsburna beläggningar.



Miljö

- Ansvarsfull drift på våra anläggningar och arbetsplatser
- Minskning av utsläpp, energi- och vattenförbrukning samt avfall från verksamheten
- Minskning av utsläpp, energi- och vattenförbrukning samt avfall för våra kunder
- Teknik som gör att materialen håller längre, möjliggör användning av nya substrat och minskar belägningens effekt på miljön

Ledning och efterlevnad

- Bolagsstyrelse och etiskt ledarskap
- Efterlevnad av lagar inklusive mutlagstiftning och lagar för korrekt ekonomisk rapportering
- Informationsstyrning/cybersäkerhet
- Branschrelationer/medlemskap i föreningar

Socialt

- Trygga arbetsförhållanden på Axaltas arbetsplatser
- Hållbar distributionskedja
- Arbete för att öka mångfalden på arbetsplatsen och bland leverantörer
- Förståelse för hållbarhetsarbete bland personal/kandidater
- Program för STEM-utbildning och miljöförvaltning i våra samhällen



Hållbarhet och Alestas® SuperDurable

Våra hållbara pulverfärger bidrar till en bättre värld

Alesta® SD ser till att behandlade ytor ser bra ut längre för längre livstid. Vårt produktsortiment baseras på ett mycket hållbart system med polyesterharts som inkluderar bättre pigment och stabiliserande ämnen med enastående hållbarhet.

Miljöaspekter

- Pulverfärg är mer miljövänligt än lösningsmedelsburna beläggningar eftersom pulverfärg inte innehåller några lösningsmedel och endast släpper ut försumbara mängder

- flyktiga lösningsmedel (VOC) i luften.
- Härdade beläggningar förväntas inte under sin livstid avge några betydande mängder VOC och härdad pulverfärg har en försumbar inverkan på inomhusluftens kvalitet.

Hälsoaspekter

- Representativa prover på Alesta® SD-produkter har kontrollerats för mängden flyktiga lösningsmedel (VOC) som släpps ut i rumstemperatur. Dessa tester har utförts av ett oberoende laboratorium enligt standarden ISO 16000-10:2006. Resultaten visar att VOC-mängden

ligger långt under detektionsgränsen. Rapport tillgänglig på begäran.

- Pulverfärgen som marknadsförs inom Europeiska ekonomiska samarbetsområdet (EES) innehåller inget bly (Pb), sexvärdigt krom (CrVI), kadmium (Cd) eller kvicksilver (Hg) i form av medvetet tillsatta föreningar. Dessa ämnen kan emellertid förekomma som spår av orenheter i råmaterial som används vid tillverkning av produkterna.



Certifiering

- Miljödeklaration för produkten tillgänglig
- Pulverfärg kan bidra till att tjäna LEED-poäng (Leadership in Energy and Environmental Design).

Vänligen besök www.axalta.se/superdurable för certifieringar och all annan information om sortimentet.

Alesta[®]

Powder Coatings



För frågor vänligen kontakta
ditt lokala försäljningskontor.



WWW.POWDER.AXALTA.COM

Välj färg för ditt nya projekt i dag!

www.axaltacolourit.com



The Axalta logo, Axalta™, Axalta Coating Systems™ and all products denoted with ™ or ® are trademarks or registered trademarks of Axalta Coating Systems, LLC and its affiliates. Axalta trademarks may not be used in connection with any product or service that is not an Axalta product or service. Axalta Coating Systems GmbH · Uferstraße 90 · 4057 Basel · Switzerland | 1/2022



THE VIEW, DOWNING PLAZA, UK | Denton Corker Marshall Architects; Bespoke horizontal panel system by Sotech, LYCEE LEONARD DE VINCI | COSA Colboc Sachet architectures - Paris; camillegharbi, GAB MAISON | JOEF DEBIE | ANTWERPEN & FLIP TACK DESIGN OFFICE ROOSDAAL, MALRAUX - LEVILLOIS PERRET | Bouchaud Architects | Antonio Maniscalco, STADHUIS HASSELT | JASPERS-EYERS | ARCHITECTEN UAU | COLLECTIV SAO | ARCHITECTENBUREAU MICHEL JANSSEN, DANZIGERKADE 85 | MVSA Architects; Bart van Hoek, MOBIUS TOWER | Assar Architects - Ivan Dupont | Stadhuis Beringen, Jaspers-Eyers Architects & UAU Collectiv, Photography by Philippe Vangeloooven