

# Alesta® SD

Peintures en poudre SuperDurable pour les supports métalliques







**Alesta® SD est la solution peinture en poudre parfaite pour les supports métalliques utilisés dans l'architecture et le design industriel extérieur haut de gamme.**

Cette gamme a été spécifiquement mise au point pour peindre tous les éléments métalliques, en acier ou aluminium, tels que les châssis de fenêtres, les murs rideaux, les éléments de façade et les portes. Elle est également destinée au mobilier urbain, au mobilier de jardin, à l'éclairage et à de nombreuses autres secteurs où une rétention de la brillance et une stabilité des couleurs maximales sont primordiales. Alesta® SD est une gamme de produits réalisés à partir d'un système de résine polyester super durable intégrant des pigments et des stabilisants de qualité supérieure avec une durabilité extérieure exceptionnelle.

## Alesta® SD

Durabilité testée pour une performance exceptionnelle

Les architectes conçoivent des bâtiments de prestige qui doivent durer de nombreuses années et s'harmoniser avec les alentours. Ils recherchent des matériaux fiables, aux propriétés exceptionnelles, respectueux de l'environnement.

Alesta(r) SD fait partie de l'offre haut de gamme, formulée en polyester architecture et répondant aux spécifications les plus sévères. Tous les produits sont homologués par les labels qualité Qualicoat Classe 2 et GSB Florida 3 (Master), et répondent aux exigences de l'AAMA 2604, ce qui est synonyme d'un haut niveau de protection.





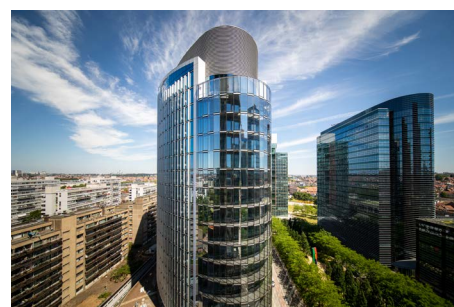
Les architectes qui conçoivent des bâtiments de prestige recherchent des matériaux fiables dotés de propriétés exceptionnelles, durables, respectueuses de l'environnement à leur projet destiné à durer plusieurs générations.

#### Applications cibles

- Murs-rideaux en aluminium pour bâtiments de prestige
- Portes, châssis de fenêtres, éléments de façade et autres pièces utilisées dans l'architecture et la construction
- Bâtiments dans des environnements hostiles
- Mobilier urbain, mobilier commercial, mobilier de jardin, éclairage et toute autre application industrielle où la résistance aux agressions atmosphériques est essentielle.

#### Points forts et avantages

- Excellente résistance aux intempéries extérieures, adapté aux environnements hostiles
- Excellente résistance à la rayure
- Conditions de cuisson optimisées et homogènes pour toutes les finitions, d'où une économie d'énergie globale.
- Qualicoat Class 2, Florida 3 (Master) et AAMA2604
- Disponible dans un grand nombre de couleurs, d'effets et niveaux de brillance
- Intérêt particulier pour les projets de prestige, les systèmes exposés comme les portails, les vérandas, les pergolas, ainsi que le mobilier et l'éclairage extérieurs haut de gamme
- Cycle de vie plus long (esthétique) et choix durable
- Permet d'augmenter la qualité des systèmes en aluminium avec un surcoût limité par rapport aux avantages
- Jusqu'à 25 ans de garantie (sous conditions)
- Coûts de maintenance réduits



\* Les peintures Alestal® SD sont couvertes par une garantie. Cette garantie s'applique si le produit est le produit est appliqué par un applicateur agréé par Axalta et conformément aux conditions prescrites par Axalta. Afin de déterminer les années de garantie, la durée de la garantie, le projet doit être analysé par Axalta avant sa mise en peinture. La garantie sera signée avec l'applicateur agréé.

9 couleurs Ral critiques sont exclues par Qualicoat. De plus, Axalta ne propose pas d'autres couleurs Ral critiques. Cependant ces couleurs pourraient. Ces couleurs pourraient devenir disponibles au fil du temps grâce au travail intensif de notre département de recherche et développement.

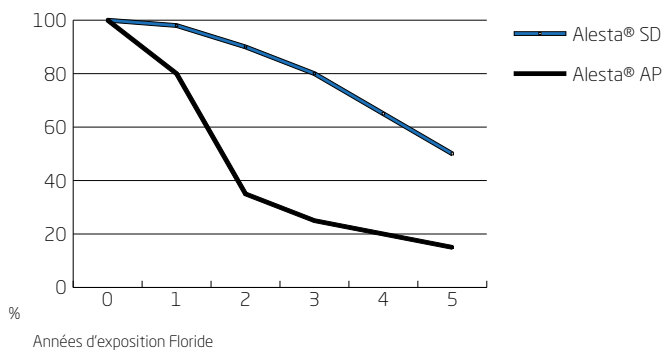
Visitez [www.axalta.fr/superdurable](http://www.axalta.fr/superdurable) & [www.axalta.be/fr-superdurable](http://www.axalta.be/fr-superdurable) pour consulter la liste actualisée de ces couleurs exclues et obtenir d'autres informations sur cette gamme.



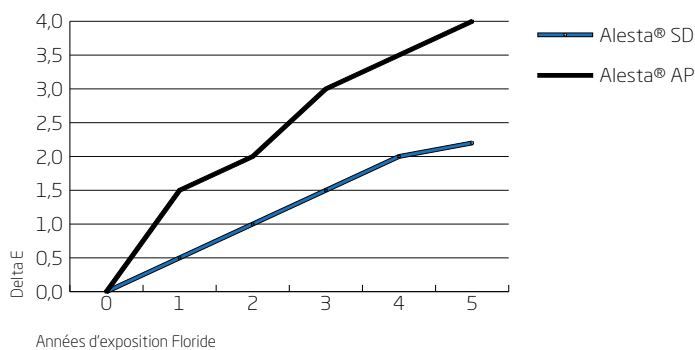
Les produits Alestas<sup>®</sup> SD peuvent être formulés dans un grand nombre de teintes, d'aspects, de niveaux de brillance et d'effets aussi bien fine textured que métallisés.

## Alestas<sup>®</sup> AP standard vs Alestas<sup>®</sup> SD super durable

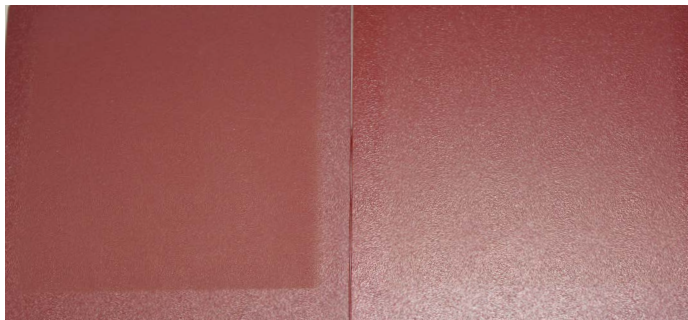
Exposition Floride - rétention de la brillance



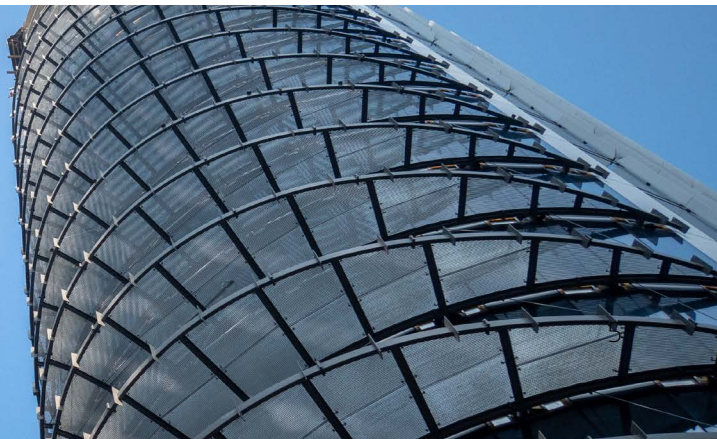
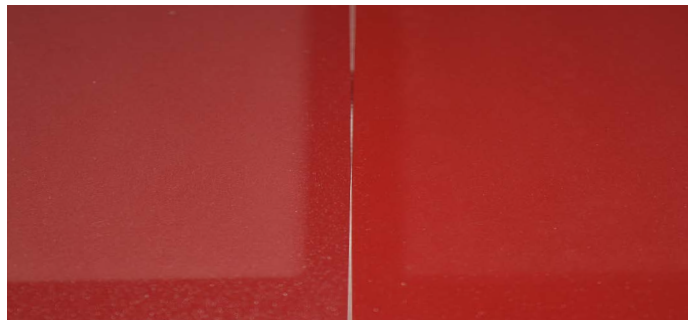
Exposition Floride - rétention de la couleur



Rétention de la brillance - Vieillissement accéléré QUVB 600h  
Alestas<sup>®</sup> AP à gauche / Alestas<sup>®</sup> SD à droite



Variation de la couleur - Vieillissement accéléré QUVB 600h  
Alestas<sup>®</sup> AP à gauche / Alestas<sup>®</sup> SD à droite







## L'apparition des rayures lors de la manipulation, du transport et de l'assemblage des pièces revêtues est considérablement réduite avec la gamme Alesta® SD

**Alesta® SD protège les profilés et les pièces revêtues lors de la manipulation, du transport et de l'assemblage. Par défaut, notre gamme est plus résistante aux rayures que les autres peintures en poudre super durables disponibles sur le marché. Ces produits tout-en-un offrent à vos projets une qualité et des propriétés supérieures.**

Notre technologie de pointe vous permet de réduire le nombre de pièces rebutées pendant la production et de minimiser les retouches nécessaires sur place.

### **Martindale : Test de résistance à l'usure**

Le test Martindale est utilisé pour mesurer la résistance à l'usure d'une surface revêtue. Également connu sous le nom de test test à l'abrasion, le test Martindale est effectué suivant les spécifications QUALICOAT.

Les spécifications prévoient que la rétention de la brillance doit être d'au moins 30 % pour les finitions lisses et d'au moins 60 % pour les finitions texturées pour un revêtement réalisé avec une peinture en poudre SuperDurable Classe 2.

Tous les produits Alesta® SD répondent largement à ces exigences. Les finitions lisses retiennent en moyenne 60 % de brillance et les finitions texturées en moyenne plus de 75 %.

	<b>Spécification QUALICOAT</b> Rétention de la brillance %	<b>Moyenne des résultats des tests Alesta® SD</b> Rétention de la brillance %
<b>Alesta® SD Mat</b>	Minimum 30%	>60%
<b>Alesta® SD Semi-Brillant</b>	Minimum 30%	>60%
<b>Alesta® SD Fine Textured</b>	Minimum 60%	>75%





Les peintures Alesta® SD offrent une très bonne résistance à la rayure. Elles sont conçues pour offrir de très bonnes qualité et propriétés.

## Résultats du test Martindale



Finition sensible, sombre et brillante 80GU après test Martindale



Finition Alesta® SD Mat 30GU après test Martindale

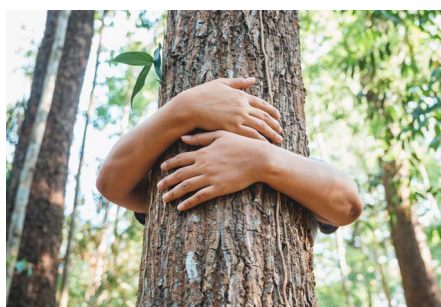


Finition Alesta® SD Fine Textured 5GU après test Martindale



# Développement et fabrication de peintures haute performance de manière responsable

## Durabilité chez Axalta



**La peinture en poudre est la solution de peinture la plus durable du 21<sup>ème</sup> siècle. Elle n'utilise pas d'eau ; l'air transporte la peinture en poudre sur le support métallique via des pistolets électrostatiques. La peinture peut être appliquée de manière simple et écologique pour obtenir des finitions uniformes et durables.**

### Durabilité

La durabilité est au cœur des activités d'Axalta. De la mise en peinture des objets avec nos produits pour les rendre plus durables à la réduction de l'empreinte environnementale de nos opérations, en passant par le travail en toute sécurité avec le plus haut niveau d'éthique et d'intégrité, Axalta s'engage en faveur de pratiques

fortes en matière d'environnement, de responsabilité sociale et de gouvernance. Pour en savoir plus sur les initiatives de durabilité, les objectifs et la performance d'Axalta, consultez notre dernier Rapport sur la durabilité sur [sustainability.axalta.com](https://sustainability.axalta.com)

Les peintures en poudre sont respectueuses de l'environnement par rapport aux peintures à base de solvants, car elles ne contiennent pas de solvants et libèrent des quantités négligeables de COV dans l'atmosphère. Le film de peinture durci ne libère pas de COV pendant sa durée de vie, et les peintures en poudre ont un impact négligeable sur la qualité de l'air intérieur.

À l'heure actuelle, les produits architecturaux Alesta® SD, qui sont commercialisés dans l'Espace économique européen, ne contiennent pas de substances extrêmement préoccupantes (SVHC) inscrites sur la « liste candidate » de la page web de l'ECHA (Agence européenne des produits chimiques), dans une concentration individuelle d'au moins

0,1 % en poids.

Les produits architecturaux Alesta® SD ne portent aucun pictogramme de danger pour l'environnement ou la santé. Les peintures en poudre commercialisées dans l'Espace économique européen (EEE), ne contiennent pas de plomb (Pb), de chrome hexavalent (CrVI), de cadmium (Cd) ni de mercure (Hg) en tant que composants ajoutés intentionnellement. Cependant, ces substances peuvent apparaître sous forme d'impuretés à l'état de traces dans les matériaux bruts qui sont utilisés dans la fabrication des produits.

Les déchets des peintures en poudre sont bien moins dangereux que les déchets des peintures à base de solvant..





### **Environnement**

- Exploitation responsable de nos usines et de nos sites
- Réduction des émissions, de l'énergie, de l'eau et des déchets provenant des activités
- Permettre des réductions d'énergie, d'émissions et de déchets pour nos clients.
- Technologie qui permet aux matériaux de durer plus longtemps, facilite l'utilisation de nouveaux supports et réduit l'impact des revêtements sur l'environnement

### **Gouvernance**

- Gouvernance d'entreprise et leadership éthique
- Respect des lois, y compris les lois anti-corruption et l'exactitude des rapports financiers
- Gouvernance de l'information/ cybersécurité
- Relations avec l'industrie/adhésions à des associations

### **Social**

- Conditions de travail sûres sur les sites d'Axalta
- Durabilité de la chaîne d'approvisionnement
- Efforts pour accroître la diversité sur le lieu de travail et chez les fournisseurs
- Compréhension des efforts de durabilité par les collaborateurs/ candidats
- Programmes d'enseignement des STIM et de gestion de l'environnement dans nos communautés





## Durabilité et Alestia® SuperDurable

### **Alestia® SD maintient l'apparence esthétique des surfaces peintes plus longtemps, ce qui prolonge leur durée de vie.**

Il s'agit d'une gamme de produits basés sur un système de résine polyester super durable, incorporant des pigments et des stabilisants de qualité supérieure avec une durabilité extérieure exceptionnelle.

### **Aspects environnementaux**

- Les peintures en poudre sont respectueuses de l'environnement par rapport aux peintures solvantées, car elles ne contiennent pas de solvants et libèrent des quantités négligeables de COV dans l'atmosphère.

- Le film de peinture durci ne libère pas de COV pendant sa durée de vie, et les peintures en poudre ont un impact négligeable sur la qualité de l'air intérieur.

### **Aspects sanitaires**

- Des échantillons représentatifs des produits Alestia® SD ont été testés quant à l'émission de COV à température ambiante par un laboratoire indépendant selon la norme ISO 16000-10:2006. Les résultats montrent que la teneur en COV reste de loin inférieure à la limite de détection. Le rapport est disponible sur demande.

- Les peintures en poudre commercialisées dans l'Espace économique européen (EEE), ne contiennent pas de plomb (Pb), de chrome hexavalent (CrVI), de cadmium (Cd) ni de mercure (Hg) en tant que composants ajoutés intentionnellement. Cependant, ces substances peuvent apparaître sous forme d'impuretés à l'état de traces dans les matériaux bruts qui sont utilisés dans la fabrication des produits.



### **Certification**

- FDES - Déclaration environnementale des produits disponible

Visitez [www.axalta.fr/superdurable](http://www.axalta.fr/superdurable) & [www.axalta.be/fr-superdurable](http://www.axalta.be/fr-superdurable) pour consulter les certifications et obtenir toutes les autres informations sur cette gamme de produits.



# Alesta®

Powder Coatings



Pour toute question, veuillez contacter vos interlocuteurs habituels.



[WWW.POWDER.AXALTA.COM](http://WWW.POWDER.AXALTA.COM)

Sélectionnez des couleurs pour votre prochain projet dès maintenant !

[www.axaltacolourit.com](http://www.axaltacolourit.com)

